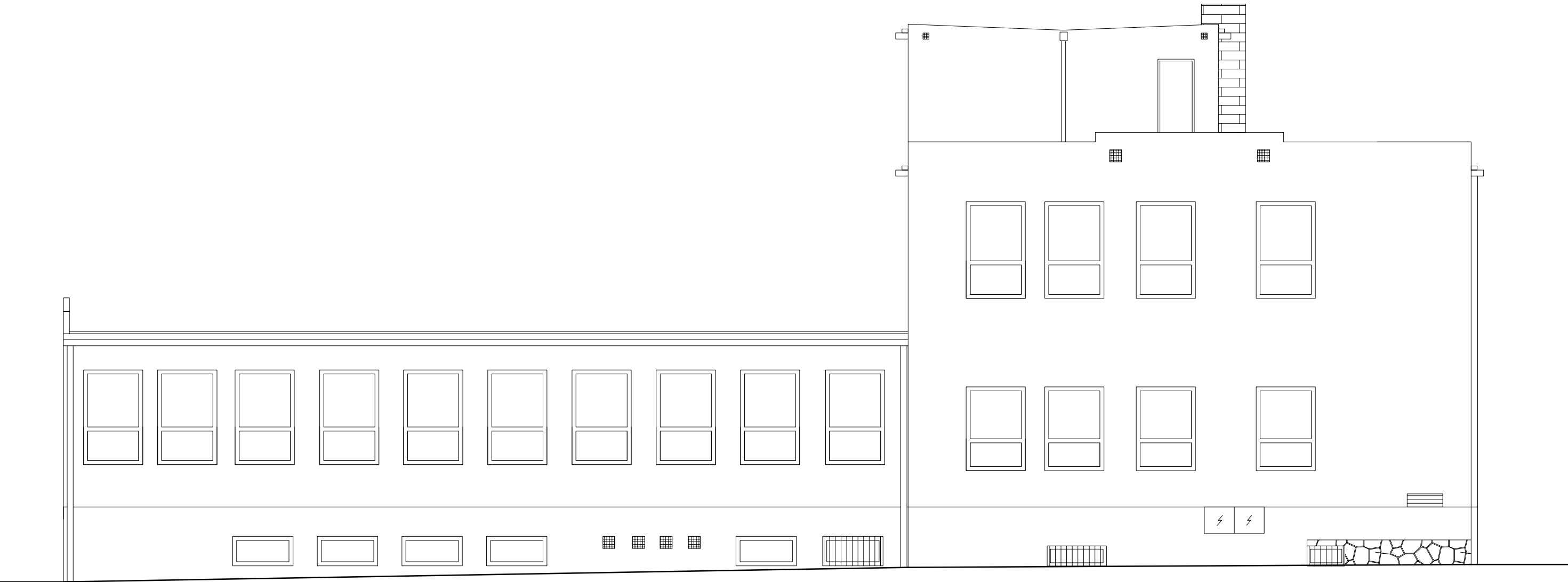


Pohled JV
z ulice Wolkerova



Stavebník: Střední průmyslová škola, Klatovy nábř. Kpt. Nálepky 362/III 339 01 Klatovy		Projektant : Projektová a znalecká kancelář Ing. Václav Vlček, s.r.o. Klatovy - Denisova 93/I tel./fax. 376 322 489	
Stavební úpravy školní kuchyně č.p.180/II v Klatovech		D1.1. Architektonicko stavební řešení	Ing. V. Vlček J.Maňasová
		Datum : 04/2016	Číslo výkresu: 9
Pohledy JV - stávající stav		Měřítko: 1: 100	Číslo výtisku :